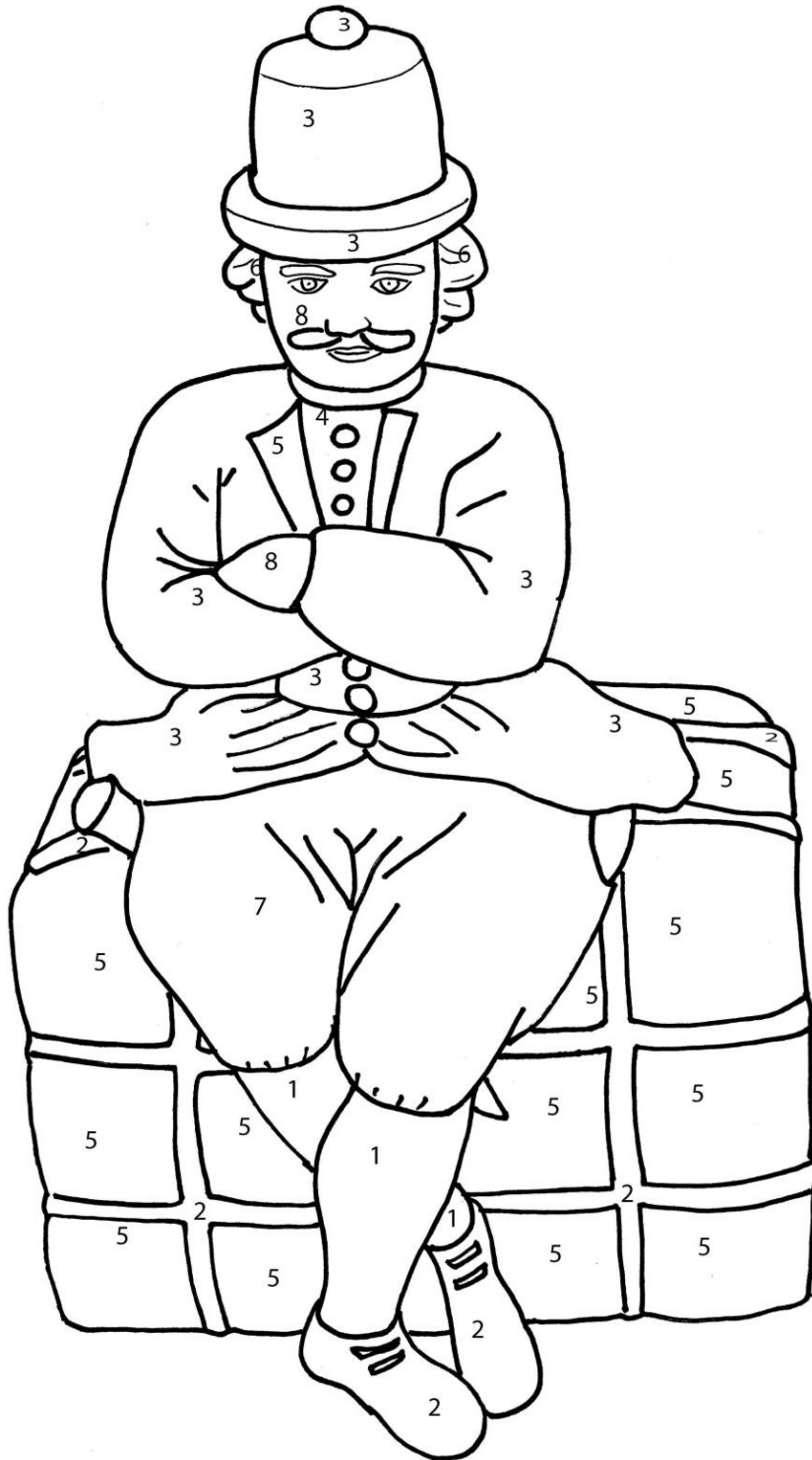


Krāso un iepazīsti Rīgas vēsturi!

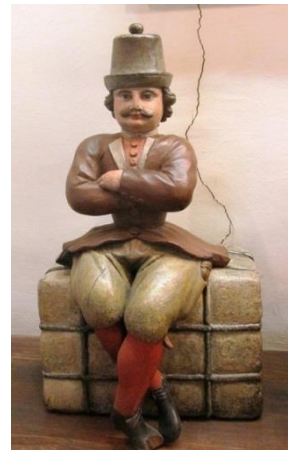
Kaņepāju škirotājs. 17. gadsimtā izgatavota koka skulptūra.
Apskatāma Rīgas vēstures un kuģniecības muzeja ekspozīcijā.



Tavs uzdevums:

Atdod “Kaņepju škirotājam” krāsas, katru laukumiņu izkrāsojot norādītajā krāsā:

1. - sarkans,
2. - melns,
3. - brūns,
4. - rozā,
5. - gaiši pelēks,
6. - tumši brūns,
7. - gaiši dzeltens,
8. - bēšs.



Kaņepāju škirotāja darba uzdevums bija pārskatīt visus uz Rīgu atvestos kaņepājus, lai novērtētu to kvalitāti.

Kaņepāji ir šķiedras (tievi pavedieni), ko iegūst no kaņepju stublājiem. Tas ir viens no izturīgākajiem dabīgajiem materiāliem, ko izmantoja virvju, auklu un diegu gatavošanai. Kaņepājus no to audzēšanas vietām veda uz Rīgu pa Daugavas ūdens ceļu, lai tālāk tos pārdotu citu Eiropas valstu tirgotājiem, kas nopirkto precis veda uz savām valstīm, ar kuģiem šķērsojot Baltijas jūru.

